

## Avant deux du bocage

### Forme : Avant-Deux

Cette danse se pratique en couple.

C'est une danse à annonces, c'est à dire que le musicien annonce à haute voix les différentes parties de la danse.

Deux couples se regroupent pour former une quadrette et se placent face à face.

### Origine

Ouest de la France

### Les pas

En quadrette (deux couples face à face)

### **Temps 1 à 4 : En avant deux :**

Les danseurs des couples avancent l'un vers l'autre individuellement.

### **Temps 5 à 8 : Et traverser**

Les danseurs reculent.

### **Temps 9 à 16 : Et balancer**

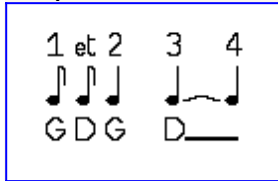
Les deux couples font un pas de patinette.

### **Temps 17 à 32 : Et rassembler**

Par couple en position de danse moderne, les deux couples avancent sur 4 temps et reculent sur 4 temps

### **Avant-deux de Saint-Broladre - Le Traversé**

Le pas utilisé est toujours un pas de [quatre subdivisé](#).



Le cycle du pas pour les déplacements est de quatre temps.  
Ce cycle est répété quatre fois.

### **Position de départ**

Les couples de danseurs sont face à face.  
Ils ne se tiennent pas par la main.

### **Temps 17 et 18**

Les danseurs des couples avancent l'un vers l'autre individuellement.

### **Temps 19 et 20**

Les danseurs vont échanger leur place en se contournant.  
Les danseurs se croisent en se faisant face tête et épaule et en se regardant.  
C'est l'épaule gauche qui s'avance et qui donne la direction.  
Les cavalières vont se retrouver dos à dos.  
Les cavaliers sont à l'extérieur.

### **Temps 21 et 22**

Les danseurs continuent de se contourner.

### **Temps 23 et 24**

Les danseurs ont terminé d'échanger leur place.

Les cavalières reculent  
Les cavaliers reculent.

Les danseurs vont de nouveau traverser sur huit temps en se croisant pour reprendre leur place d'origine.

### **Temps 25 et 26**

Les danseurs des couples avancent l'un vers l'autre individuellement.

### **Temps 27 et 28**

Les danseurs vont échanger leur place en se contournant.

Les danseurs se croisent en se faisant face, tête et épaule, et en se regardant.

C'est l'épaule gauche qui s'avance et qui donne la direction du déplacement.

Cette fois, ce sont les cavaliers qui vont se retrouver dos à dos.

Les cavalières sont à l'extérieur.

### **Temps 29 et 30**

Les danseurs continuent de se contourner.

### **Temps 31 et 32**

Les cavalières reculent.

Les cavaliers reculent.

Les cavaliers prennent la main gauche de leur partenaire avec leur main droite.

Fiche rédigée par :

<http://folka-danse-vendee.fr/>