

Gavotte du Bas Léon

Forme : Danse en cercle

La ronde tenue par la main

Origine :

Bretagne – Bas Léon

Les pas

Le tempo est celui d'une marche vive.

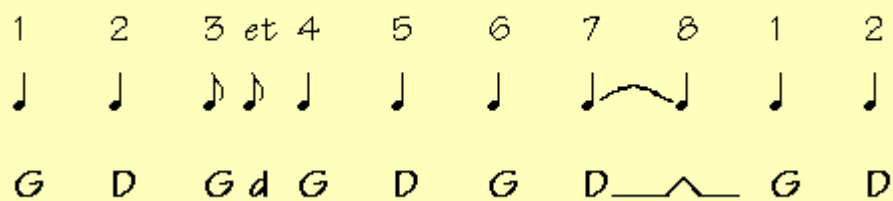
Les pieds sont bien à plat et le travail des genoux est important.

La progression se fait principalement sur les temps 1 et 3. Le corps est tourné trois-quarts gauche sur les temps 1, 2, 5 et 6, trois quarts droite sur les temps 3 et 4.

Le mouvement des bras ballants est toujours régulier, d'arrière en avant, mais plus accentué aux temps 3 et 7.

Les temps 7/8 sont matérialisés par une surrection du pied droit.

Le pas



Fiche rédigée par :

<http://dansal.gwalarn.org/gavottebasleon.html>

